

# Berufsbildungsstelle Seeschiffahrt e. V.

Breitenweg 57, 28195 Bremen  
 Telefon (0421) 17367-0 - Telefax: (0421) 17367-15  
 eMail: info@berufsbildung-see.de  
 Home: www.berufsbildung-see.de



## Lehrgangs- und Prüfungstermine für die Berufsausbildung zum Schiffsmechaniker 2012/2013


### Standort:

Aus- und Fortbildungszentrum Schifffahrt und Hafen GmbH  
 Alter Hafen Süd 334, 18069 Rostock  
 Telefon: (0381) 8017300  
 Telefax: (0381) 8017303

### Schulzeitblöcke der Berufsschule und Prüfungen 2012/2013

Schulzeitblöcke (10 Wochen, entsprechen 400 Std. lt. Rahmenlehrplan)					Zeitraum für die Zwischen- und Abschlussprüfungen	
1.	2.	3.	von	bis	von	bis
X	X	X	29.08.2011	04.11.2011	01.11.2011	04.11.2011
X	X	X	14.11.2011	03.02.2012*	30.01.2012	03.02.2012
X	X	X	13.02.2012	20.04.2012	16.04.2012	20.04.2012
X	X	X	30.04.2012	06.07.2012	02.07.2012	06.07.2012
X	X	X	27.08.2012	02.11.2012	29.10.2012	02.11.2012
X	X	X	12.11.2012	01.02.2013*	28.01.2013	01.02.2013

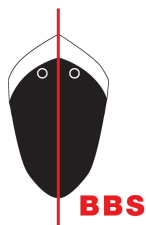
### Überbetriebliche Ausbildung / Metallbearbeitung (7 Wochen)

	von	bis	von	bis
	25.07.2011	09.09.2011	23.07.2012	07.09.2012
	12.09.2011	28.10.2011	10.09.2012	26.10.2012
	21.11.2011	20.01.2012*	19.11.2012	18.01.2013*
	20.02.2012	06.04.2012	18.02.2013	05.04.2013
	07.05.2012	22.06.2012		

### Überbetriebliche Ausbildung / Brandabwehr und Rettung (2 Wochen)

	von	bis	von	bis
	11.07.2011	23.07.2011	09.07.2012	20.07.2012
	15.08.2011	26.08.2011	13.08.2012	24.08.2012
	05.09.2011	16.09.2011	05.11.2012	16.11.2012
	07.11.2011	18.11.2011	19.11.2012	30.11.2012
	06.02.2012	17.02.2012	04.02.2013	15.02.2013
23.04.2012	04.05.2012			

\*)Schulferien innerhalb der Schulzeitblöcke



# Berufsbildungsstelle Seeschiffahrt e. V.

Breitenweg 57, 28195 Bremen  
 Telefon (0421) 17367-0 - Telefax: (0421) 17367-15  
 eMail: info@berufsbildung-see.de  
 Home: www.berufsbildung-see.de



## Lehrgangs- und Prüfungstermine für die Berufsausbildung zum Schiffsmechaniker 2012/2013


### Standort:

Schleswig-Holsteinische Seemannsschule  
 Wiekstraße 3a  
 23570 Lübeck-Travemünde  
 Telefon (04502) 51520  
 Telefax (04502) 515224


### Schulzeitblöcke der Berufsschule und Prüfungen 2012/2013

Schulzeitblöcke (10 Wochen, entsprechen 400 Std. lt. Rahmenlehrplan)					Zeitraum für die Zwischen- und Abschlussprüfungen	
1.	2.	3.	von	bis	von	bis
X	X	X	08.08.2011	14.10.2011	10.10.2011	14.10.2011
X	X	X	31.10.2011	20.01.2012*	16.01.2012	20.01.2012
X	X	X	23.01.2012	30.03.2012	26.03.2012	30.03.2012
X	X	X	16.04.2012	22.06.2012	18.06.2012	22.06.2012
X	X	X	06.08.2012	12.10.2012	08.10.2012	12.10.2012
X	X	X	29.10.2012	18.01.2013*	14.01.2013	18.01.2013

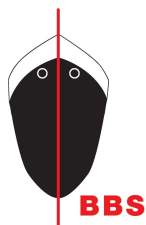
### Überbetriebliche Ausbildung / Metallbearbeitung (7 Wochen)

	von	bis	von	bis
	08.08.2011	23.09.2011	16.04.2012	01.06.2012
	31.10.2011	16.12.2011	06.08.2012	21.09.2012
	23.01.2012	09.03.2012	22.10.2012	07.12.2012

### Überbetriebliche Ausbildung / Brandabwehr und Rettung (2 Wochen)

	von	bis	von	bis
	14.06.2011	24.06.2011	04.06.2012	15.06.2012
	26.09.2011	07.10.2011	24.09.2012	05.10.2012
	03.01.2012	13.01.2012	10.12.2012	21.12.2012
	12.03.2012	23.03.2012		

\*)Schulferien innerhalb der Schulzeitblöcke



# Berufsbildungsstelle Seeschiffahrt e. V.

Breitenweg 57, 28195 Bremen  
 Telefon (0421) 17367-0 - Telefax: (0421) 17367-15  
 eMail: info@berufsbildung-see.de  
 Home: www.berufsbildung-see.de



## Lehrgangs- und Prüfungstermine für die Berufsausbildung zum Schiffsmechaniker 2012/2013


### Standort:

Berufsbildende Schulen für den Landkreis Wesermarsch  
 c/o Maritimes Kompetenzzentrum Elsfleth gGmbH  
 An der Weinkaje 1  
 26931 Elsfleth  
 Telefon (04404) 989 54-0  
 Telefax (04404) 989 54-22


### Schulzeitblöcke der Berufsschule und Prüfungen 2012/2013

Schulzeitblöcke (10 Wochen, entsprechen 400 Std. lt. Rahmenlehrplan)					Zeitraum für die Zwischen- und Abschlussprüfungen	
1.	2.	3.	von	bis	von	bis
X	X	X	18.08.2011	11.11.2011*	07.11.2011	11.11.2011
X	X	X	15.11.2011	01.02.2012*	26.01.2012	01.02.2012
X	X	X	06.02.2012	04.05.2012*	25.04.2012	04.05.2012
X	X	X	08.05.2012	20.07.2012	16.07.2012	20.07.2012
X	X	X	03.09.2012	23.11.2012*	19.11.2012	23.11.2012
X	X	X	26.11.2012	15.02.2013*	11.02.2013	15.02.2013

### Überbetriebliche Ausbildung / Metallbearbeitung (7 Wochen)

	von	bis	von	bis
	28.11.2011	26.01.2012*	10.12.2012	12.02.2013
	20.02.2012	25.04.2012	04.03.2013	30.04.2013*
	23.05.2012	12.07.2012		

### Überbetriebliche Ausbildung / Brandabwehr und Rettung (2 Wochen)

	von	bis	von	bis
	14.11.2011	25.11.2011	26.11.2012	07.12.2012
	06.02.2012	17.02.2012	18.02.2013	01.03.2013
	07.05.2012	22.05.2012		

\*)Schulferien innerhalb der Schulzeitblöcke